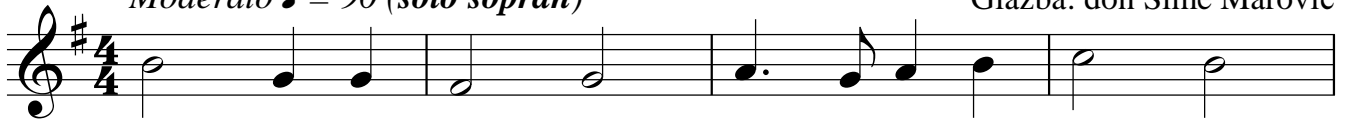


# STOPAMA VJERE

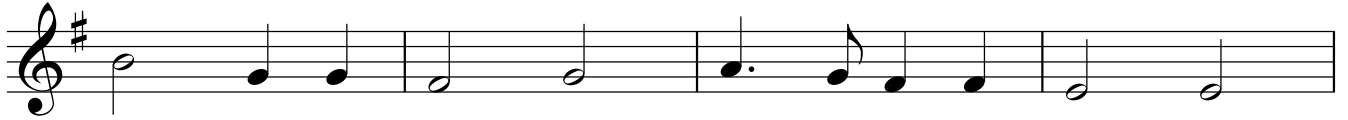
Tekst: don Ante Mateljan

Glazba: don Šime Marović

*Moderato* ♩ = 90 (*solo sopran*)

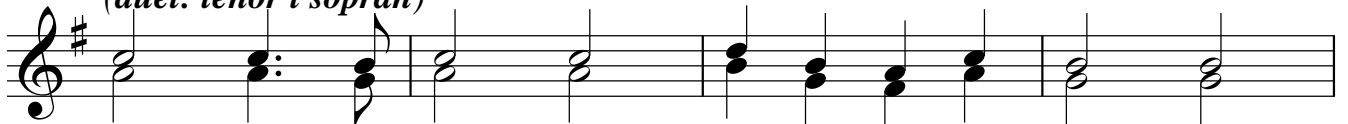


1. Sto - pa - ma vje - re, sve - tih mu - če - ni - ka,  
2. Svje - tilj - ku vje - re, sa - ču - va - nu ži - vom,  
3. O - taj - stvom kri - ža kr - či - li su pu - te,



lju - bav nas tvo - ja vo - di do spa - se - nja!  
ko bi - ser sr - ca no - si - li su svi je - tom!  
kroz zem - ne do - li do vi - so - kog ne - ba!

*(duet: tenor i sopran)*



Gle - da - juć pri - mjer tvo - jih u - če - ni - ka,  
Da i nas vo - di, pu - to - ve nam svi je - tli  
Da i mi ni - kad ne klo - ne - mo pod njim



mo - li - mo s na - dom mi - lost o - tku - plje - nja:  
mo - li - mo i mi u za - vje - tu sve - tom:  
mo - li - mo po - moć i za - go - vor s ne - ba!

*(mješoviti zbor)*

KO - RA KE NAM U - PRAVI PU - TO VI - MA MI - RA,

BLA - GO - SLOV NAM PO - DAJ, DU - HALJU - BA - VI.

2 **PER FINALE**

KO - RA KE NAM U - PRA VI, PU - TO-VI - MA MI - RA,

This system of music consists of two staves, treble and bass clef. The melody is written in the treble clef. The lyrics are: KO - RA KE NAM U - PRA VI, PU - TO-VI - MA MI - RA,.

BLA - GO-SLOV NAM PO - DAJ, DU - HALJU - BA - VI.

This system of music consists of two staves, treble and bass clef. The melody is written in the treble clef. The lyrics are: BLA - GO-SLOV NAM PO - DAJ, DU - HALJU - BA - VI. The system ends with a double bar line and repeat dots.